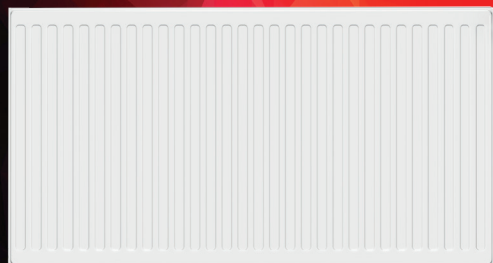




ROMMER

КОНТРОЛИРУЕМОЕ
КАЧЕСТВО

СТАЛЬНЫЕ
ПАНЕЛЬНЫЕ
РАДИАТОРЫ
ОТОПЛЕНИЯ



Соответствие
ГОСТ 31311-2005

Надежная
покраска

10 лет
гарантии

Удобный
монтаж

- Сделано в России
- Радиаторы с боковым или нижним подключениями
- Термостатическая вставка – M30x1.5 у радиаторов с нижним подключением
- Застраховано на 1 000 000 \$

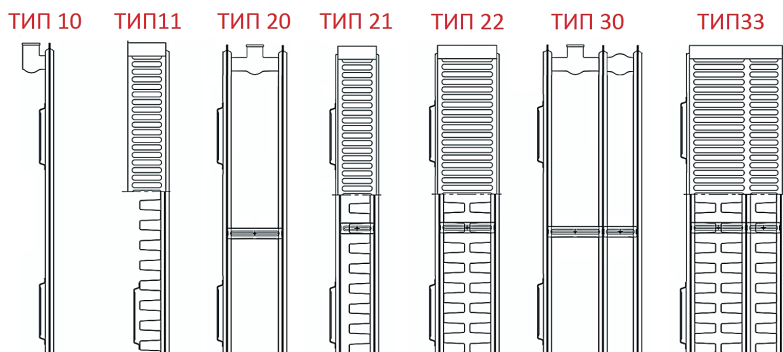
www.rommer.ru
8 (800) 700-74-63

100%
ЗАСТРАХОВАНО

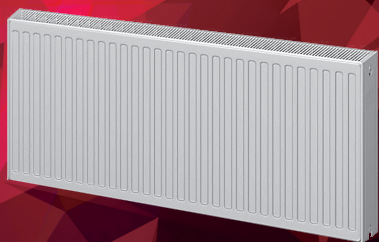


Стальные панельные радиаторы Rommer производятся как с боковым подключением (Compact), так и с универсальным нижним подключением (Ventil). Радиатор отопительный стальной панельный предназначен для применения в закрытых одноконтурных и двухконтурных системах водяного отопления жилых, административных и общественных зданий. Приборы представлены широким ассортиментом типов: гигиенические радиаторы – тип 10, 20, 30 (Higiene), стандартное исполнение - тип 11, 21, 22, 33. Размерный ряд включает радиаторы высотой 200, 300, 400, 500, 600 мм, длиной от 400 мм до 3000 мм с шагом 100 мм. При производстве каждый радиатор проходит испытание на герметичность испытательным давлением 15 Атм., рабочее давление 10 Атм., максимальная температура теплоносителя 120 °С. В комплект поставки входят принадлежности для монтажа радиаторов (кран Маевского, заглушки, монтажный комплект и кронштейны, а также термостатические вентильные вставки для радиаторов с нижним подключением). Для установки в систему отопления и установки запорно-регулирующей арматуры патрубки радиаторов с боковым и нижним подключением оборудованы трубной цилиндрической резьбой G 1/2". Межосевое расстояние между патрубками у радиаторов нижнего подключения – 50 мм.

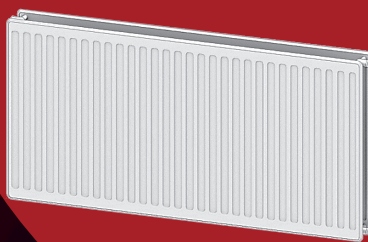
Типы стальных панельных радиаторов Rommer



В стандартном исполнении радиаторы ROMMER тип 11, 21, 22, 33 выпускаются - с конвективными решетками (количество зависит от типа радиатора), воздуховыпускной решеткой, боковыми защитными панелями. С тыльной стороны к панелям радиатора приварены монтажные пластины, предназначенные для монтажа приборов на кронштейны. Под заказ радиаторы могут иметь исполнение без монтажных пластин для монтажа на универсальные кронштейны.



ТИП 11 – 1 панель + 1 конвектор
 ТИП 21 – 2 панели + 1 конвектор
 ТИП 22 – 2 панели + 2 конвектора
 ТИП 33 – 3 панели + 3 конвектора



ТИП 10 – 1 панель
 ТИП 20 – 2 панели
 ТИП 33 – 3 панели



Гигиенические радиаторы ROMMER (Higiene) тип 10, 20, 30 состоят только из панелей отопления. Приборы такой конструкции не накапливают пыли и чрезвычайно просты в уходе – к каждой из поверхностей радиатора есть легкий доступ для удаления пыли и грязи. Радиатор легко мыть с любой из его сторон, что отвечает санитарным нормам медицинских или детских учреждений.

Гигиенические радиаторы имеют соответствующее экспертное заключение 546г/2019. Гигиенические радиаторы выпускаются с приваренными элементами крепления (монтажными пластинами).

Особенности гигиенических радиаторов

- △ отсутствие конвективных панелей и защитных крышек
- △ лаконичный внешний вид
- △ малый вес
- △ легкая очистка

Техническая информация

Тип прибора	Высота, мм	Технические характеристики метрового радиатора*			
		Масса нетто, кг		Объём, л	Теплоотдача при $\Delta T=70^\circ C$, Вт
		Compact	Ventil		
10 тип	300	6,34	6,62	1,89	614
	500	10,52	10,84	2,80	878
11 тип	300	8,52	8,8	1,89	829
	400	12,3	12,3	2,20	1221
	500	14,45	14,77	2,80	1234
	600	18,7	18,7	3,20	1551
20 тип	300	12,44	12,72	3,78	967
	500	20,82	21,16	5,63	1426
21 тип	200	10,35	10,55	2,50	699
	300	14,28	14,56	3,78	1142
	400	18,8	18,8	4,50	1516
	500	24,41	24,74	5,63	1689
	600	28,3	28,3	6,60	1882
22 тип	200	12,85	13,5	2,50	978
	300	16,29	16,57	3,78	1441
	400	22,0	22,0	4,50	2033
	500	28,07	28,41	5,63	2242
30 тип	600	33,4	33,4	6,60	2523
	300	18,59	18,88	5,67	1237
	500	31,17	31,50	8,42	1988
	200	19,35	19,55	3,80	1442
	300	24,35	24,54	5,67	2062
33 тип	400	33,1	33,1	6,70	2822
	500	42,04	42,37	8,42	3193
	600	50,2	50,2	9,80	3425

* Информация, приведенная в таблице, носит справочный характер. Указаны технические характеристики метрового радиатора.



Принадлежности

Головка
термостатическая
M30x1.5



RTH-0100-003015

Вставка
термостатическая
M30x1.5



RTV-0100-003015

Крышка
для вставки
M30x1.5



RTC-0100-003015

Ключ для
настройки вставки



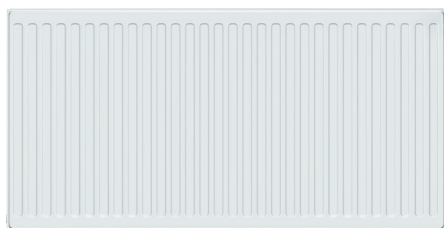
RTK-0100-003015

Кронштейн
напольный



RRA-0102-300500
RRA-0103-300500

Присоединительные размеры приборов

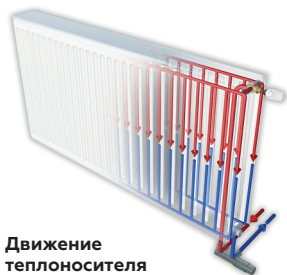


Боковые универсальные подключения

Межосевое расстояние:

- радиаторы высотой 200 мм – 149 мм;
- радиаторы высотой 300 мм – 249 мм;
- радиаторы высотой 400 мм – 349 мм;
- радиаторы высотой 500 мм – 449 мм;
- радиаторы высотой 600 мм – 549 мм.

Присоединение - внутренняя резьба 1/2".



- выход теплоносителя.
- вход теплоносителя.

Нижние универсальные подключения

Межосевое расстояние - 50 мм.

Присоединение - внутренняя резьба 1/2".

Контролируемое качество

Стальные панельные радиаторы Rommer производятся на мощностях крупнейшего российского завода и полностью соответствуют ГОСТ 31311-2005. Радиаторы производятся из холоднокатаной стали марки DC01, толщина стенки радиатора составляет 1,2 мм. Все радиаторы Rommer испытываются на прочность и герметичность. Контроль качества на каждом этапе

производства позволил нам быть уверенными в надёжности производимого оборудования и предоставить гарантию 10 лет с момента продажи прибора.

Качество нанесения лакокрасочного слоя

При производстве радиатора его поверхность подвергается высокоэффективной подготовке к покраске посредством обезжиривания, обработки фосфатами и специально разработанной нанотехнологичной грунтовки. Эпокси-полиэфирная краска обеспечивает дополнительную защиту прибора от воздействия агрессивной среды, отличается ярким белоснежным цветом, антикоррозионными и декоративными свойствами, благодаря чему радиаторы Rommer не теряют свой блеск и не желтеют во время эксплуатации.

Страховая программа Rommer

Интересы и безопасность потребителей являются для нас одним из приоритетных вопросов при выборе производителя приборов. Приобретая стальные панельные радиаторы Rommer, вы получаете не только продукцию высокого качества, но и гарантию спокойствия за приобретенный товар, поскольку все приборы застрахованы на \$ 1 000 000.

ROMMER

КОНТРОЛИРУЕМОЕ
КАЧЕСТВО

www.rommer.ru
8 (800) 700-74-63